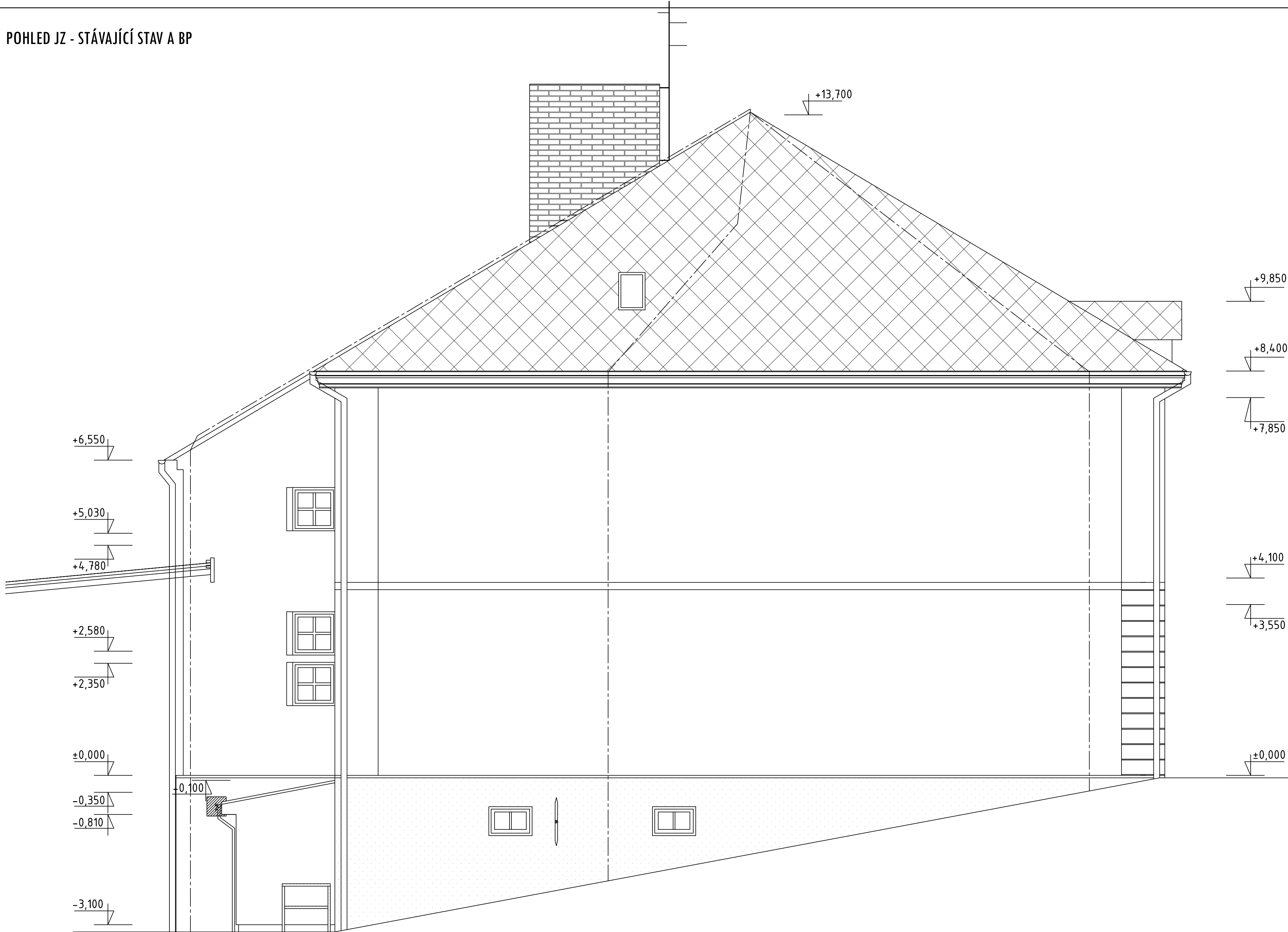


POHLED JZ - STÁVAJÍCÍ STAV A BP



LEGENDA MATERIÁLŮ

- FAŠÁDNÍ OMÍTKA (BEZ ROZLIŠENÍ)  
BARVA OKROVÁ AŽ ORANŽOVÁ
- KRYTINA MALOPLOŠNÁ, NA BÁZI CEMENTU  
RUSTIKÁLNÍ BRÍDLIČNÝ TVAR, TYP ČESKÁ ŠABLONA
- SOKLOVÁ OMÍTKA  
BARVA ŠEDOBÉŽOVÁ
- BOURANÉ KONSTRUKCE A PRVKY
- BLESKOSVODY
- OBKLAD KOMÍNU CIHELNÝMI PÁSKAMI

**POZNÁMKA:**  
STÁVAJÍCÍ KONTAKTNÍ ZATEPLOVACÍ SYSTÉM FAŠÁDY - POLYSTYREN EPS F, tř. A, tl. 140mm  
STÁVAJÍCÍ KONTAKTNÍ ZATEPLOVACÍ SYSTÉM KOLEM OKEN, ZATEPLENÍ OSTĚNÍ A NADPRAŽÍ OTVORŮ - POLYSTYREN EPS F, tř. A, tl. 40mm

Projekční kancelář **INFOHome**

<b>ZODPOVĚDNÝ PROJEKTANT:</b> Ing. Martin Lichvár-ČKAIT1102774	<b>Investor:</b> Město Horní Benešov, Masarykova 32, 79312 Horní Benešov	<b>DATUM:</b> 2/2023
<b>PROJEKTANT:</b> Ing. Marek Zygula	<b>Místo stavby:</b> Č.P. 315 HORNÍ BENEŠOV, Parc.č. 321 k.ú.:HORNÍ BENEŠOV	<b>FORMÁT:</b> A1
<b>VYPRACOVAL:</b> Ing. Adam Kupčík	<b>PROJEKT:</b> STAVEBNÍ ÚPRAVY PŮDNÍCH PROSTOR ZŠ V HORNÍM BENEŠOVĚ, OBJEKT Č.P.315 HORNÍ BENEŠOV	<b>STUPEŇ:</b> DPS
<b>ŠÍDL:</b> Vodárenská 5, 747 07 Opava	<b>NÁZEV VÝKRESU:</b> POHLED JZ - STÁVAJÍCÍ STAV A BP	<b>MĚŘÍTKO:</b> 1:50
<b>KANCELÁŘ:</b> Na Starém břehu 7, Opava 746 01 IČ: 66720028		<b>KOPIE:</b>
		<b>ČÍSLO VÝKRESU:</b> <b>D1.1-b9-SSBP</b>